

**Autres informations
(veuillez compléter)**

Nom du patient :

Nom du médecin :

Numéro de téléphone du
médecin :

- Conservez également cette carte avec vous 2 mois après la dernière dose de Benepali, car des effets indésirables peuvent encore survenir après votre dernière dose de Benepali.

- Veuillez demander à votre médecin de lister tous vos autres médicaments qui pourraient augmenter votre risque d'infection.

**Insuffisance cardiaque
congestive**

- Consultez immédiatement un médecin si vous souffrez d'une insuffisance cardiaque congestive et que vous pensez que vos symptômes (p. ex. essoufflement ou gonflement de vos pieds) s'aggravent, ou encore si des symptômes de ce type surviennent une nouvelle fois.

**Carte de
surveillance
du patient**

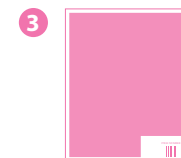
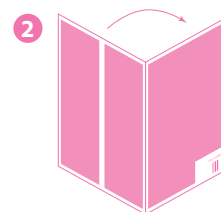
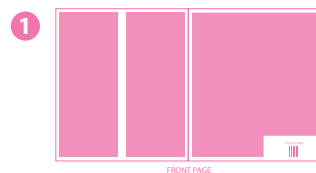
 **Benepali[®]**
Étanercept



51718-02



FRONT PAGE



Cette carte contient des informations de sécurité importantes dont vous devez être conscient avant et pendant votre traitement par Benepali. Demandez à votre médecin de vous donner plus d'explications si vous ne comprenez pas cette information.

- Montrez cette carte à tout médecin impliqué dans votre traitement ou celui de votre enfant.

Utilisation chez les enfants et les adolescents

Benepali ne doit pas être utilisé chez les enfants et adolescents pesant moins de 62,5 kg. Veuillez consulter votre médecin si vous avez des questions à ce sujet.

Infections

Benepali peut augmenter votre risque d'infection et ces infections peuvent être graves.

- Vous ne devez pas prendre Benepali si vous souffrez d'une infection. Consultez votre médecin si vous avez des doutes.
- Consultez immédiatement un médecin si vous développez des symptômes évocateurs d'une infection tels que de la fièvre, une toux persistante, une perte de poids ou un abattement.
- Vous devez être examiné concernant la tuberculose (TB). Demandez à votre médecin d'enregistrer les dates et les résultats de votre dernier dépistage de la TB ci-dessous :

Test :
Date :
Résultats :

Test :
Date :
Résultats :

SAMSUNG
BIOEPIS | **Biogen**[®]

BACK PAGE